

Art. A300B+3900A

Miscelatore termostatico doccia incasso 3/4"

- maniglia
- ingressi da 3/4"
- isolamento acustico
- senza rubinetto di arresto da ordinare separatamente

N.B. il miscelatore deve essere sempre ordinato con il rubinetto di arresto A490B+6090A

Parte esterna

Finiture:

- Cromo** 27 02 A300B
- Matt Gun Metal PVD** 27 P5 A300B
- Matt British Gold PVD** 27 P6 A300B
- Matt Copper PVD** 27 P9 A300B

Parte da incasso

Finiture:

- 19 00 3900A

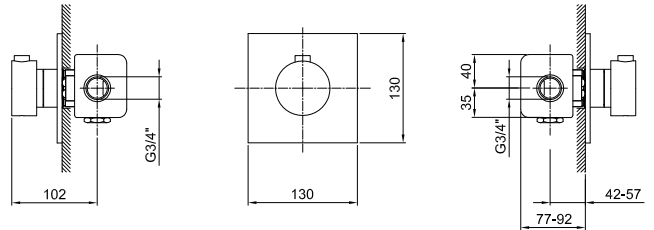


Progetto:

Stanza:

Data:

Commento:



Certificazioni:

